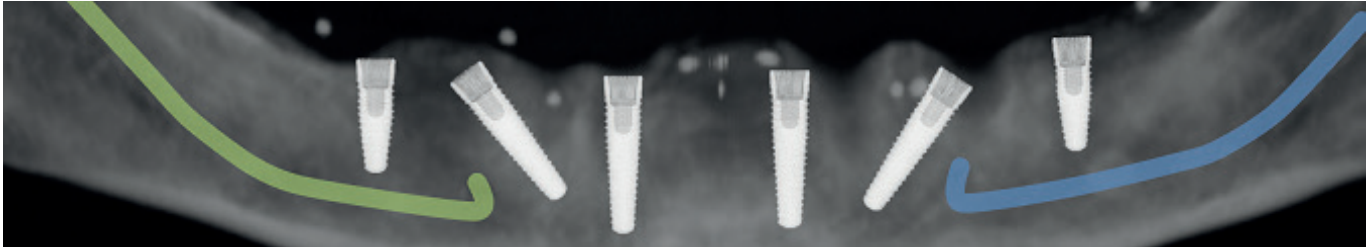


# Gewinnoptimierung mit erfolgreichen Behandlungskonzepten

„All-on-6“ und „All-on-8“ – Behandlungskonzepte für den zahnlosen Kiefer



ZIELGRUPPE	Zahnärzte, Oralchirurgen, MKG-Chirurgen
ORT	Dentallabor König + Weiß Gollierstr. 70 / Eingang D, 4. Stock, 80339 München
TERMIN, ZEIT	Mittwoch, 25. Februar 2015, 19.00 bis 21.00 Uhr
REFERENT	Dr. Peter Randelzhofer, Spezialist für Implantologie



Sehr geehrte Damen und Herren,

aufgrund der demografischen Entwicklung nimmt die Zahl älterer zahnloser, teilbezahnter und parodontal geschädigter Patienten stetig zu, gleichzeitig steigt ihr Anspruch auf mehr Lebensqualität: Sie wünschen sich festsitzenden, nicht herausnehmbaren Zahnersatz.

Eine funktionelle und ästhetische Rehabilitation von zahnlosen Kiefern kann nur durch nachhaltige, implantologische Versorgungen gewährleistet werden. Die Konzepte „All-on-6“ für den zahnlosen Unterkiefer und „All-on-8“ für den zahnlosen Oberkiefer ermöglichen optimale Ergebnisse bei größtmöglicher Sicherheit für den Patienten und gleichzeitiger Gewinnoptimierung für die Zahnarztpraxis.

Der Munich Implant Study Club®, ein Projekt der GZFA (Gesellschaft für Zahngesundheit, Funktion und Ästhetik), etabliert ein neues Kurskonzept als Young Board für junge Zahnmediziner und als Expert Board für erfahrene Zahnärzte. Im Rahmen des Expertenboards stellen wir die implantologischen Behandlungskonzepte „All-on-6“ und „All-on-8“ vor.

Als erfahrenen Referenten konnten wir Dr. Peter Randelzhofer aus München gewinnen. Er wird Ihnen im praxisnahen Austausch folgende Aspekte aufzeigen:

## **Inhalte und Lernziele**

- Für welche Praxen eignen sich die Behandlungsmethoden?
- Wirtschaftliche Faktoren für Ihre Praxis
- Welche Patienten eignen sich für die Versorgungsmöglichkeiten?
- Finanzierungsmöglichkeiten für Ihre Patienten
- Vorstellung der „All-on-6“ und „All-on-8“ – Behandlungskonzepte
- Zeit für Fragen und Diskussion

## **Programm**

- |           |   |
|-----------|---|
| 19.00 Uhr | Begrüßung mit Fingerfood & Getränken  |
| 19.30 Uhr | Die „All-on-6“ und „All-on-8“ – Behandlungskonzepte, Dr. Peter Randelzhofer |
| 20.30 Uhr | Diskussion und kollegialer Austausch  |

Melden Sie sich mit umseitigem Fax-Formular an, die Teilnehmerzahl ist begrenzt.

Wir freuen uns auf Sie!

**Nobel Biocare Deutschland GmbH**

[www.nobelbiocare.com](http://www.nobelbiocare.com)

## Kursanmeldung

Bitte pro Person/Kurs ein Formular ausfüllen und zurückfaxen an: **089 / 51 11 51 53**.

KURS-NR.	94982
TERMIN, ZEIT	Mittwoch, 25. Februar 2015, 19.00 bis 21.00 Uhr
ORT	Dentallabor König + Weiß Gollierstr. 70 / Eingang D, 4. Stock, 80339 München – Parkmöglichkeiten im Innenhof –
GEBÜHR	25,00 € zzgl. MwSt. pro Teilnehmer inkl. Catering

Ich melde mich zu der oben genannten Veranstaltung unter den unten aufgeführten Anmeldebedingungen verbindlich an.

## Teilnehmerdaten

FRAU  HERR

TITEL, BERUF

NAME, VORNAME

STRASSE

PLZ, ORT

TELEFON

FAX

E-MAIL

GEBÜHR **25,00 € zzgl. MwSt. pro Teilnehmer inkl. Catering**

STEMPEL/DATUM/UNTERSCHRIFT